



Du 15 au 24 mars 2013



11^e Festival des Arts Scéniques



Espace 2000 & Salle G. Daviet
La Balme de Sillingy

04 50 77 06 34

www.labalmedesillingy.fr

11^e Festival des Arts Scéniques

Date	Heure	Spectacle	Compagnie	Genre	Public	Durée	
Vend.15	20h	Inauguration à la salle G.Daviet	The'Artist	Humour	Gratuit Tout public	40 min	p. 4
Sam. 16	10h30	Tronches de vie	Jucada	Marionnettes	Dès 3 ans	40 min	p. 5
Sam.16	20h30	Du vent dans les branches de sassafras	Les gars de la rampe	Comédie	Dès 12 ans	1h45	p. 5
Dim.17	17h	J-2	Rouge Banane	Comédie	Tout public	1h20	p. 6
Mar. 19	Journée	Comme moi, mais pas pareil	The'Art & Co	Clown	Séances pour les scolaires	40 min	p. 6
Mar. 19	20h30	Petits moments et grands travers	Bagatelle	Comédie	Tout public	1h45	p. 7
Mer. 20	10h30	Tout en couleur	Rêves d'elles	Contes	De 8 mois à 5 ans	25 min	p. 7
Mer. 20	20h30	La balle qui tombe	Les étoiles bleues	Comédie	Tout public	1h30	p. 8
Jeu. 21	20h30	Oscar et la dame rose	Les souffleurs de vers	Comédie dramatique	Dès 12 ans	1h30	p. 8
Vend. 22	20h30	Le jardin	Acte I	Comédie	Tout public	1h35	p. 9
Sam. 23	10h30	Chemin partagé	Les Colporteurs de rêves	Contes	Dès 2 ans	45 min	p. 9
Sam. 23	20h30	Peep Show dans les Alpes	Art'Scenic	Comédie	Tout public	1h20	p. 10
Dim. 24	11h	Un dindon fait d'eau fraîche et d'humour	Compagnie TVA (Troupe bretonne)	Comédie	Tout public	1h15	p. 10
Dim. 24	18h	L'émission de télé	Jonag'en scene	Comédie	Dès 12 ans	1h30	p. 11



Accès

Salle Georges Daviet (inauguration)

→ En arrivant d'Annecy

Prendre à gauche après La Poste. Au petit rond-point : tourner à gauche pour accéder au parking de la salle G.Daviet.

→ En arrivant de Frangy

Au rond-point après le lac, continuer tout droit en direction de La Balme centre-ville. Au rond-point à l'entrée du village, continuer tout droit sur environ 500 mètres. Tourner à droite avant La Poste. Au petit rond-point, tourner à gauche pour accéder au parking de la salle.



Salle de spectacle – Espace 2000

→ En arrivant d'Annecy

Prendre à gauche après La Poste. Au petit rond-point : tourner à droite. L'Espace 2000 est un bâtiment vitré qui se trouve à environ 100 mètres sur votre droite.

→ En arrivant de Frangy

Au rond-point après le lac, continuer tout droit en direction de La Balme centre-ville. Au rond-point à l'entrée du village, continuer tout droit sur environ 500 mètres. Tourner à droite avant La Poste. Au petit rond-point, tourner à droite. L'Espace 2000 est un bâtiment vitré qui se trouve à environ 100 mètres sur votre droite.



Tarifs

Adultes : 6 €

Moins de 18 ans : 3 €

Abonnement adultes : 14 € pour 3 spectacles au choix.

Ouverture de la billetterie 45 minutes avant les spectacles.

Billetterie

Des permanences seront assurées pour la vente des billets :

- samedi 9 mars de 10h à 12h à l'Espace 2000
- mardi 12 mars de 17h à 19h à l'Espace 2000
- vendredi 15 mars lors de l'inauguration à la salle G.Daviet
- 45 minutes avant le début de chaque spectacle

Aucune vente ne sera assurée en dehors de ces créneaux et aucune réservation ne sera effectuée par téléphone ou par mail.

11^e Festival des Arts Scéniques

Soirée d'inauguration

Vendredi 15 mars à 20h

Soirée gratuite et ouverte à tous - Salle G. Daviet



Le public est invité à rencontrer les différentes compagnies qui se produiront pendant la 11^e édition du Festival des Arts Scéniques avant de passer un moment agréable en compagnie de la troupe « The'Artist ».

20h30 : spectacle gratuit

Rendez-vous avec Sacha

Par l'atelier théâtre adolescents de La Balme « The'Artist »

Humour - 40 mn - tout public

Un rendez-vous avec Sacha GUITRY, auteur de théâtre prolifique, qui écrit des pièces drôles mais aussi très émouvantes.

Un voyage dans le monde «Guitryesque», à la rencontre de personnages loufoques, extravagants et quelquefois étonnamment réels.

Alors, accepterez-vous ce rendez-vous ?





Samedi 16 mars à 10h30

Tronches de vie

Par **LE THEATRE JUCADA** – <http://theatrejucada.free.fr/>

Marionnettes – 40 min – à partir de 3 ans

Auteur : Collectif

Suspendues au fil de quelques notes, les marionnettes évoquent des « tranches de vie ».

Dans une succession de saynètes visuelles, Daniel et Hubert sortent de leur drôle de carriole un monde de tendresse, d'émotion et d'humour déjanté.

« Il y a trop d'âmes en bois, pour ne pas aimer ces personnages en bois ayant une âme. »

(Jean COCTEAU)



Samedi 16 mars à 20h30

Du vent dans les branches de sassafras

Par **LES GARS DE LA RAMPE**

Comédie – 1h45 – à partir de 12 ans

Auteur : René DE OBALDIA

« Du vent dans les branches de sassafras », pièce de René De Obaldia, parodie de western burlesque, met en scène le quotidien d'une famille de colons misérables du Kentucky : les Rockefeller.

Pour John-Emery et Caroline, la vie se résume à deux distractions : les chamailleries de Pamela et Tom leurs enfants, et les délires éthyliques de leur ami le Docteur William Butler.

C'est sans compter sur les Indiens qui, par surprise, attaquent la ville.

Caricature au dialogue décapant, la pièce est une critique déjantée du puritanisme américain et de nombreux préjugés sociaux.

Il faudra être sur le qui-vive, car mille dangers nous guettent ! De l'aventure ! De l'amour ! De l'action ! De l'émotion ! Et surtout de l'humour, grâce à la formidable écriture de René De Obaldia, qui marie le comique et l'épique sans laisser au spectateur un instant de répit !



11^e Festival des Arts Scéniques

Dimanche 17 mars à 17h

J-2

Par **ROUGE BANANE** - <http://www.rouge-banane.fr/index2.html>

Comédie – 1h20 – tout public

Auteur : Philippe MESTRE

Côté Scène

L'Équipe du théâtre de la Prébende est en conférence de presse. Comme le veut l'usage, le metteur en scène, ses deux comédiens et l'auteur de la pièce parlent du plaisir infini qu'ils ont pris à travailler ensemble. Masque du conformisme. Utilisation des superlatifs. Mais les attitudes, les regards, les sourires semblent témoigner d'une autre vérité.

Côté Coulisses

Ils sont en répétition, de J-30 au jour J. Les journées s'enchaînent. Parfois réussies. Parfois ratées. Au fil de la mise en scène, alternent le doute et l'exaltation. Tranches de vie. L'artiste montre son masque de l'humanité. De la fragilité. Dans «J-2», les auteurs portent un regard critique mais tendre et plein d'humour, sur le petit monde protégé du théâtre et du spectacle vivant.



Mardi 19 mars en journée Spectacle réservé aux scolaires

Comme moi, mais pas pareil

Par **THE'ART&CO** – <http://theart-co.com>

Clown – 40 min – tout public

Auteur : Compagnie Thé Art&Co

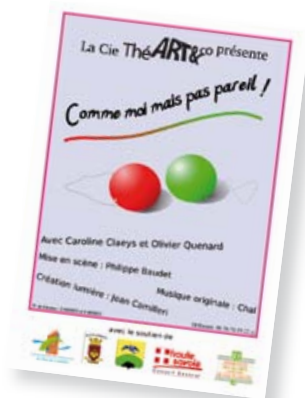
Nous sommes tous différents ! Voilà une réalité que tout le monde accepte mais accepte-t-on la différence ?

En grandissant, devant le miroir de la société, l'être humain doute et se préoccupe de plus en plus des disparités de ceux qui l'entourent. Cela fait naître peur, colère et autres émotions. Il comprend peu à peu qu'il ne maîtrise pas tout.

Qui mieux que le clown, bouffon des temps modernes, peut montrer du doigt nos comportements ?

Ce spectacle, poétique et musical, aborde ce thème si présent dans notre monde contemporain. Petits et grands, chacun avec ses différences pourra s'il le souhaite trouver matière à réflexion.

Spectacle organisé dans le cadre des semaines contre les discriminations en partenariat avec la fédération des oeuvres laïques.





Mardi 19 mars à 20h30

Petits moments et grands travers

Par BAGATELLE - <http://www.theatre-bagatelle.com/>

Comédie (en 14 petites scènes) – 1h45 – tout public

Auteur : Richard RAFFAILLAC

Le fond du propos traite bien sûr des petits travers de l'humanité face à des situations de son quotidien : une visite chez le médecin, chez l'épicier, une réunion de bureau, un souper en tête à tête, une partie de cartes entre amis, les confidences sur l'oreiller et bien plus...



Mercredi 20 mars à 10h30

Tout en couleur

Par REVES D'ELLES - www.compagnie-revesdelles.fr

Contes – 25 minutes – de 8 mois à 5 ans

Auteur : Jacqueline CORBAUX

Qui, que quoi dans les boîtes ?

Surprise, tu vas voir.

Bleu pour de beaux rêves,

Jaune pour la fête,

Orange qui se mange,

Et un petit peu de noir pour jouer à avoir peur.

Grandes boîtes colorées s'ouvrent,
se dévoilent et s'empilent

sous les yeux envieux de Petit Loup noir.



Mercredi 20 mars à 20h30

La balle qui tombe

Par **LES ETOILES BLEUES**

Comédie – 1h30 – tout public

Auteur : Michèle CROIBIER-LAFORGE

Pour le plus grand plaisir du public, la Compagnie Etoiles bleues propose «La balle qui tombe» une comédie jouée, chantée, inédite qui revisite Mai 68, une époque devenue mythique.

Ne manquez surtout pas cette comédie savoureuse où 9 comédiens, accompagnés par Monique TREHARD font revivre d'une manière inattendue des «événements» qui continuent de marquer les esprits.

Les plus anciens retrouvent avec plaisir et nostalgie une époque qu'ils ont eux-mêmes vécue tandis que les plus jeunes découvrent avec surprise parfois des «interdits» qu'ils ne comprendraient plus aujourd'hui.

«La balle qui tombe» de Michèle CROIBIER-LAFORGE: un spectacle de rire et d'émotion, pour « tout public ».



Jeudi 21 mars à 20h30

Oscar et la dame rose

Par **LES SOUFFLEURS DE VERS** - <http://lessouffleursdevers.free.fr/>

Comédie dramatique – 1h30 – à partir de 12 ans

Auteur : Eric-Emmanuel SCHMITT

Oscar, un enfant de dix ans atteint de leucémie, adresse douze lettres à Dieu, sur les conseils de Mamie Rose, la « dame rose », qui vient lui rendre visite à l'hôpital pour enfants.

Elles décrivent douze jours de la vie d'Oscar, cocasses et poétiques, plein de personnages drôles et émouvants.

Ces douze jours seront peut-être les derniers. Mais, grâce à Mamie Rose qui noue avec Oscar un très fort lien d'amour, ces douze jours deviendront légende.





Vendredi 22 mars à 20h30

Le Jardin

Par ACTE UN

Comédie – 1h35 – tout public

Auteur : Brigitte BUC

Tout au long d'une année, saison après saison, sept personnages se croisent dans un square. LE JARDIN nous offre en miniature un théâtre de notre monde, où s'agitent devant nous tout ce que nous croyons être, tout ce à quoi nous pensons ressembler.



© Yannick Perrin

Samedi 23 mars à 10h30

Chemin partagé

Par LES COLPORTEURS DE REVES - <http://colporteursdereves.fr/>

Conte-spectacle mêlant contes, théâtre, arts du cirque, musique
45 min – à partir de 2 ans

Auteur : Les colporteurs de rêves

Le spectacle met en scène l'histoire d'un petit homme, d'un petit homme habitant de la Terre mais qui vit dans un monde bien différent du nôtre. Chez lui, tout le monde se ressemble et même si la vie semble calme et facile, elle devient bien vite ennuyeuse et rébarbative. Tellement ennuyeuse que notre petit homme n'a plus qu'un bonheur dans l'existence : déguster chaque jour le goûter que sa maman lui prépare...

Mais un jour, deux petits chats vifs et malicieux lui dérobent ce trésor... Notre petit homme en partant à leur poursuite, débutera alors un grand et long voyage hors de son monde, un chemin parsemé de rencontres et de découvertes, même si les surprises que lui réserve ce chemin ne sont pas toujours bonnes...

Un chemin qui l'emmènera sur la route de la différence, du partage et de la solidarité...



Samedi 23 mars à 20h30

Peep show dans les Alpes

Par ART'SCENIC

Comédie cruelle et vive – 1h20 – tout public

Auteur : Markus KOBELI

Dans ce petit village, devenu station de sports d'hiver, la famille Holzer survit difficilement des revenus de la ferme. Elle imagine donc offrir aux touristes de passage un spectacle de la vie paysanne typique à travers les fenêtres de la maison. Recherche de texte, production acteurs, représentations, le « peep show » est en route... et la structure familiale n'y résistera pas.



Dimanche 24 mars à 11h

Un dindon fait d'eau fraîche et d'humour

Par COMPAGNIE TVA– foyerlaique-bourgblanc.over-blog.com

Compagnie de Bourg-Blanc / Coat-Méal : villes bretonnes jumelées avec La Balme de Sillingy

Comédie – 1h15 – tout public

Adaptation de Georges FEYDEAU

Voici les mésaventures d'une troupe vraiment amateur. Tour à tour comédiens et acteurs de leur vie, les personnages s'em mêlent entre leur propre histoire et celle de FEYDEAU.

Finalement à la fin on ne sait plus trop qui est le Dindon. Mais tant pis, puisque cela donne une pièce pleine d'humour et ... d'eau fraîche !





Dimanche 24 mars à 18h

L'émission de télé

Par JONAG'EN SCENE – jonagenscene.jimdo.com

Comédie – 1h30 – à partir de 12 ans

Auteur : Michel VINAVER

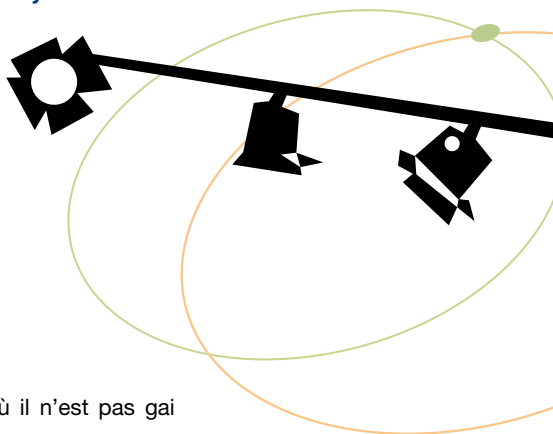


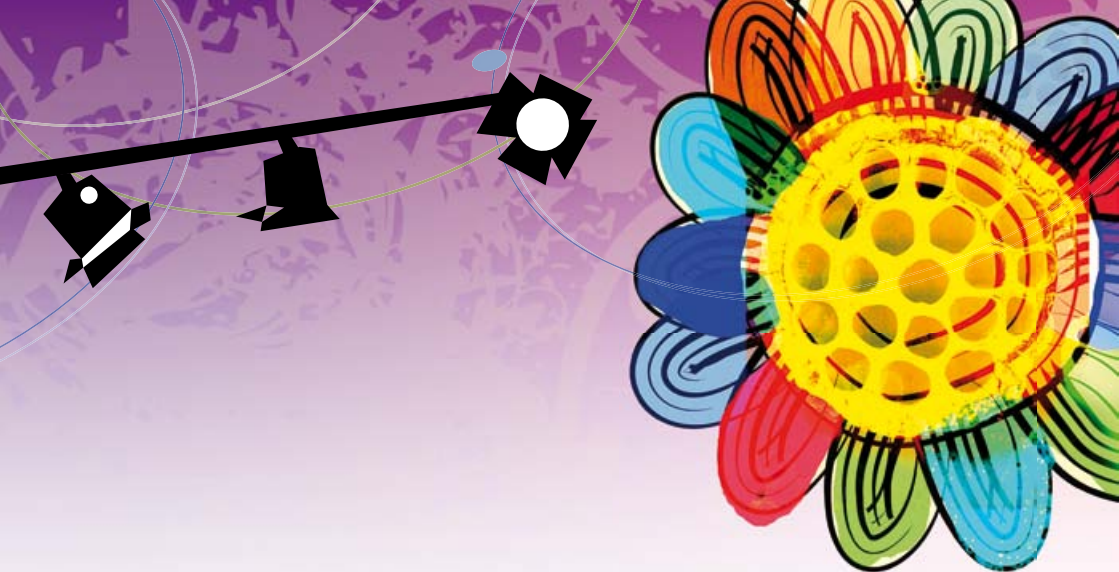
L'émission de télévision est une comédie où il n'est pas gai d'être chômeur.

Blache et Delile, cadres d'une entreprise de papeterie à Orléans, ont été licenciés suite à une restructuration. Ils sont contactés par deux femmes journalistes chargées de recruter de futurs candidats d'une émission de « reality show » sur les vedettes d'un soir.

Quelques jours avant l'émission, Blache est assassiné...

Qui l'a tué ? Le juge enquête, mais il n'est pas le seul...





11^e Festival des Arts Scéniques

Renseignements

Espace 2000

04 50 77 06 34

www.labalmedesillingy.fr

LA BALME DE SILLINGY
Haute-Savoie

